

السلامة والصحة المهنية

إدارة إصابات العمل والسلامة المهنية

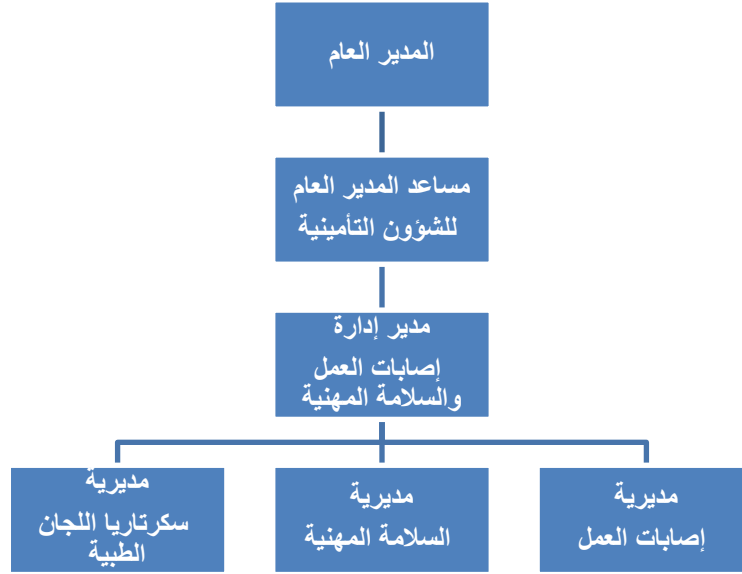
مقدمة

ضمن مسيرة التطوير التي تنتهجتها المؤسسة العامة للضمان الإجتماعي لإسباغ الحماية الإجتماعية، عملت المؤسسة على إدخال تعديلات جذرية على قانون الضمان الاجتماعي فيما يتعلق بتأمين إصابات العمل والإلتزام بشروط ومعايير السلامة والصحة المهنية.

وقد قامت المؤسسة باستحداث إدارة إصابات العمل والسلامة والصحة المهنية على هيكلها التنظيمي مؤهلة بالمختصين، لتكون ذراعاً رقابياً على متابعة تنفيذ معايير السلامة والصحة المهنية، وتأكيداً منها على دورها الأساسي والمهم في وقاية المؤمن عليه وحمايته من المخاطر المهنية التي قد يتعرض لها أثناء قيامه بعمله.

الهيكل التنظيمي

إدارة إصابات العمل والسلامة المهنية تقع ضمن الإدارات التابعة للشؤون التأمينية. وهي مكونة من ثلاثة مديريات حسب الهيكل التنظيمي أدناه:



مهام إدارة إصابات العمل والسلامة المهنية

- نشر الوعي والتثقيف بالسلامة والصحة المهنية وتأمين إصابات العمل للمساهمة في خفض معدل وشدة إصابات العمل في المنشآت الخاضعة لأحكام القانون.
- التقييم والتأكد من مدى التزام المنشآت بتطبيق شروط ومعايير السلامة والصحة المهنية وفق التشريعات النافذة والتنسيق للمدير العام لاتخاذ القرار المناسب.
- ضمان سلامة وصحة إجراءات العمل المطبقة في إدارات الفروع فيما يتعلق بتأمين إصابات العمل، والعمل على تطويرها وتحسينها بالتنسيق مع الجهات ذات العلاقة.
- دراسة ومتابعة الملفات الواردة من الجهات المعنية (لجان التسوية، لجنة شؤون الضمان، الفروع، المدير العام، الخ) وإحالتها غالى اللجان الطبية الأولية والإستئنافية، وإحالتها إلى الجهات ذات العلاقة.
- التفتيش على الملفات المحولة للإدارة وفقا للتعليمات النافذة.
- الاعتراض على قرارات لجان التسوية (الفرعية والمركزية).